

2 SEITENRAHMEN AUS  
KANTHOLZ  $70 \times 70 \text{ mm}$

2 DACHBALKEN, KONISCH  
 $L = 2.74$

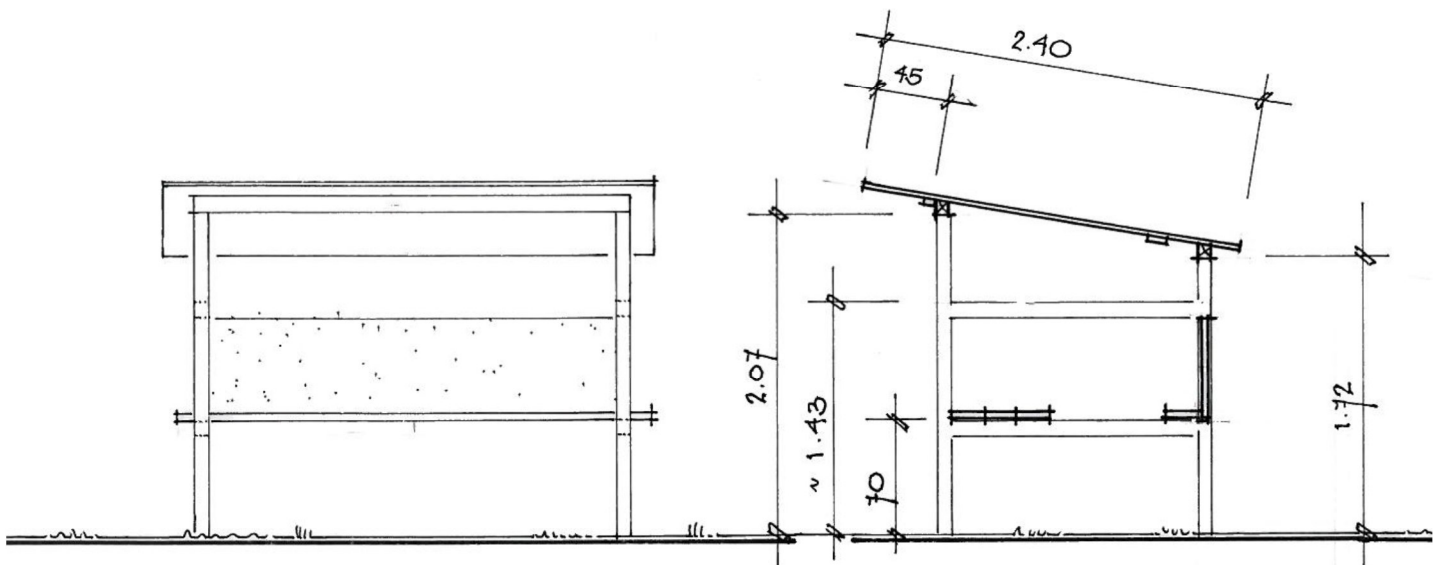
DACH: 10 BRETTER  $31 \text{ cm} \times$   
 $2.40 \text{ m}$

RÜCKWAND  $2.60 \times 69 \text{ cm}$

TOTAL 4 ABLAGEBRETTER  
 $20 \text{ cm} \times 3.00 \text{ m}$

ALLES MIT STECKVERBINDUNG

GRUNDRISS



ANSICHT

SCHNITT